

Optie 1 uitbouw van de berging met 1,2m
 bouwnummers: 49, 52, 53, 56, 57, 60



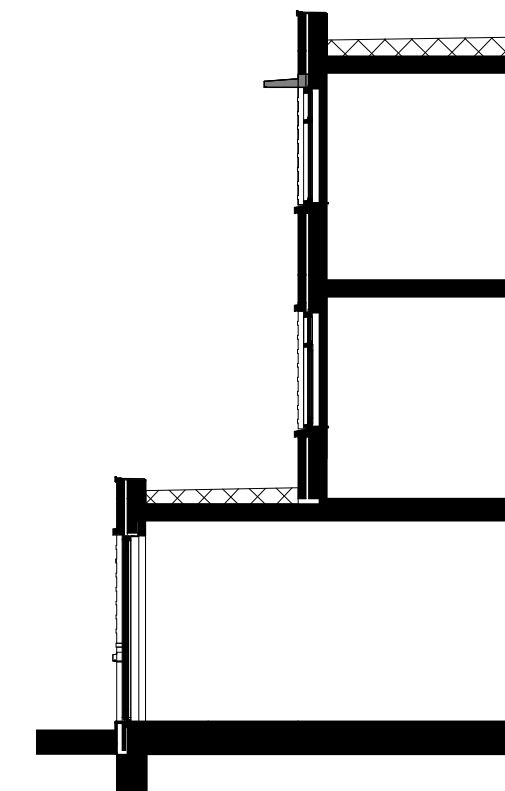
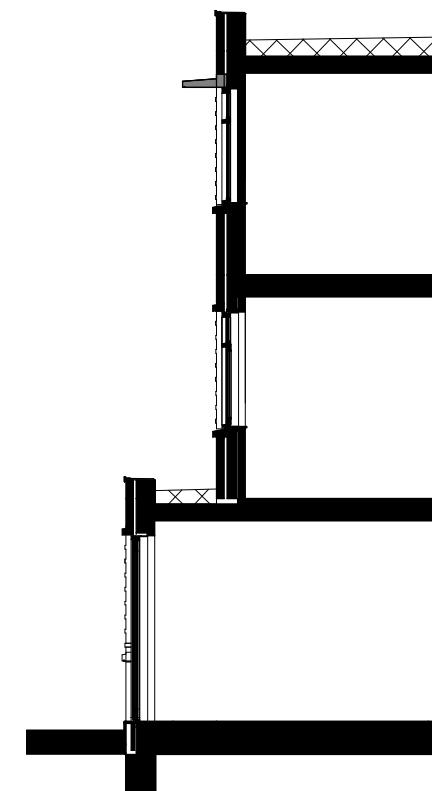
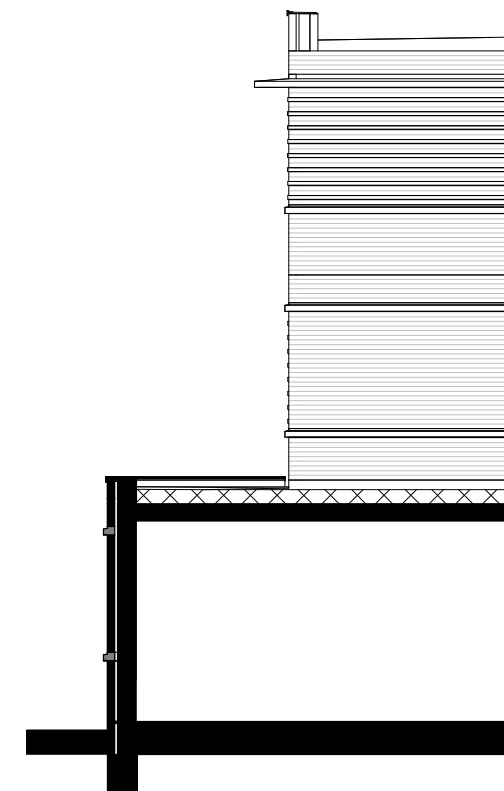
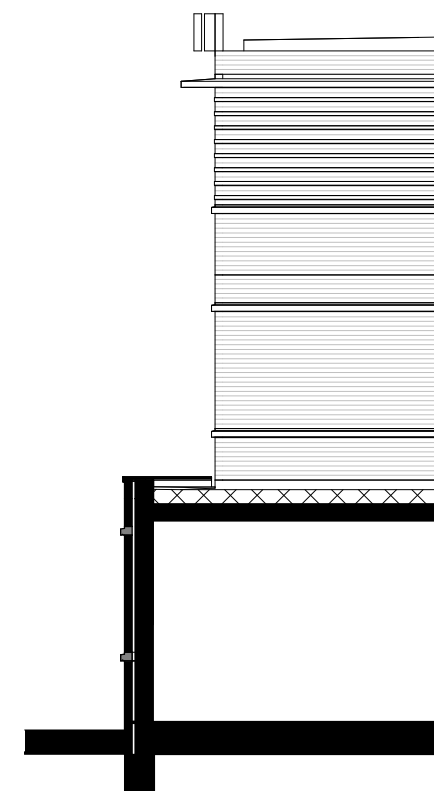
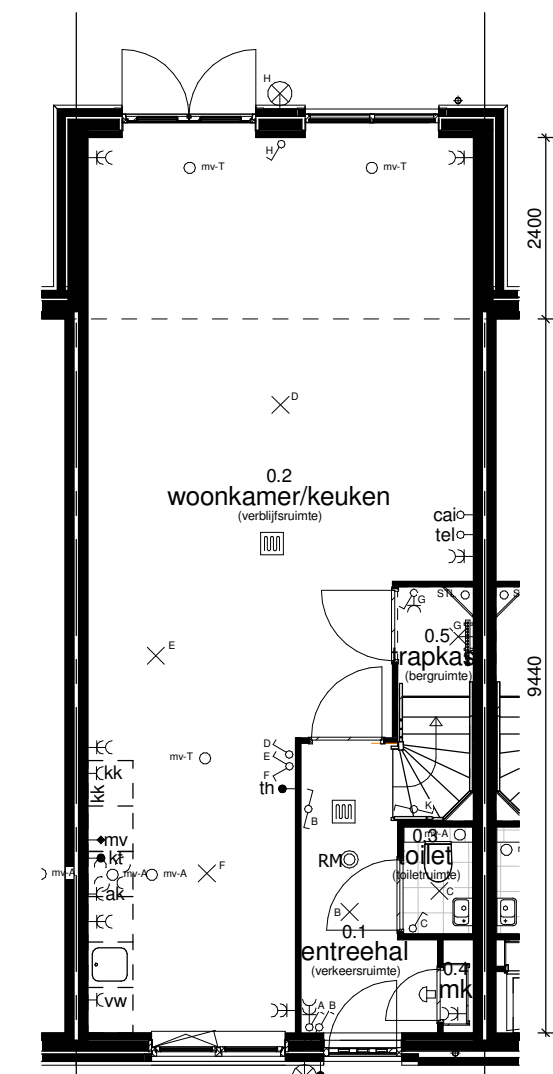
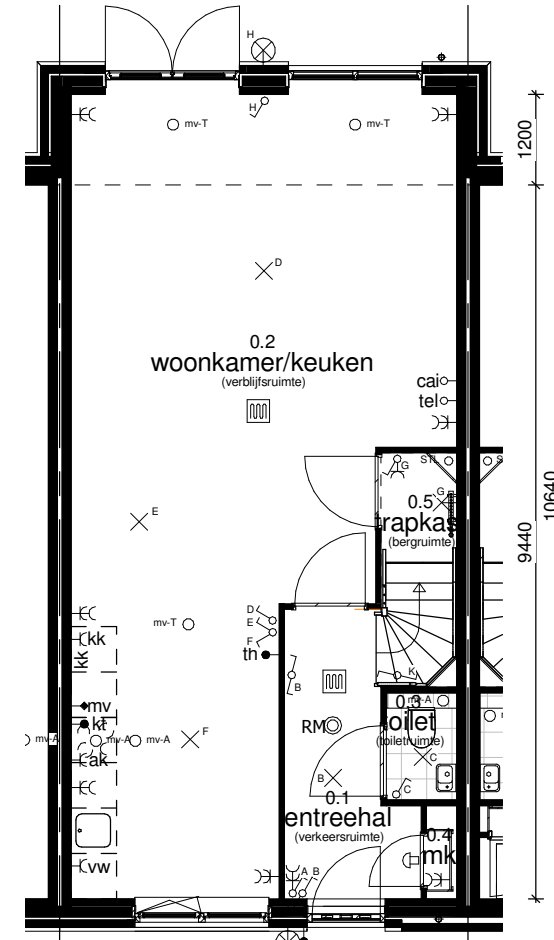
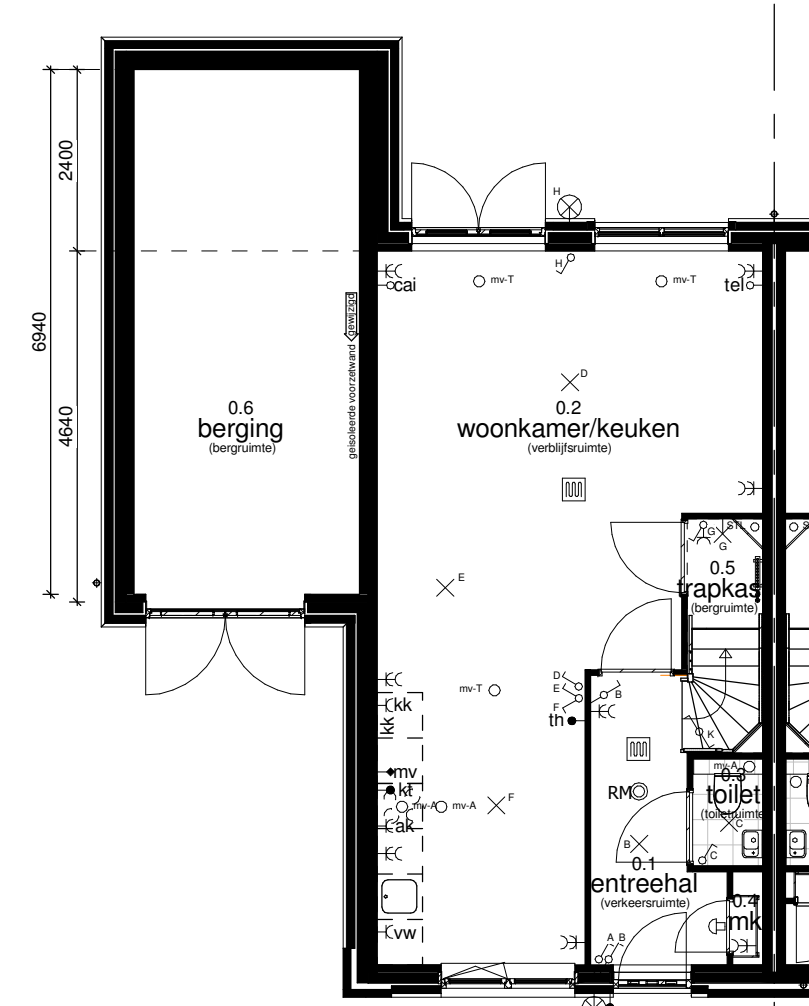
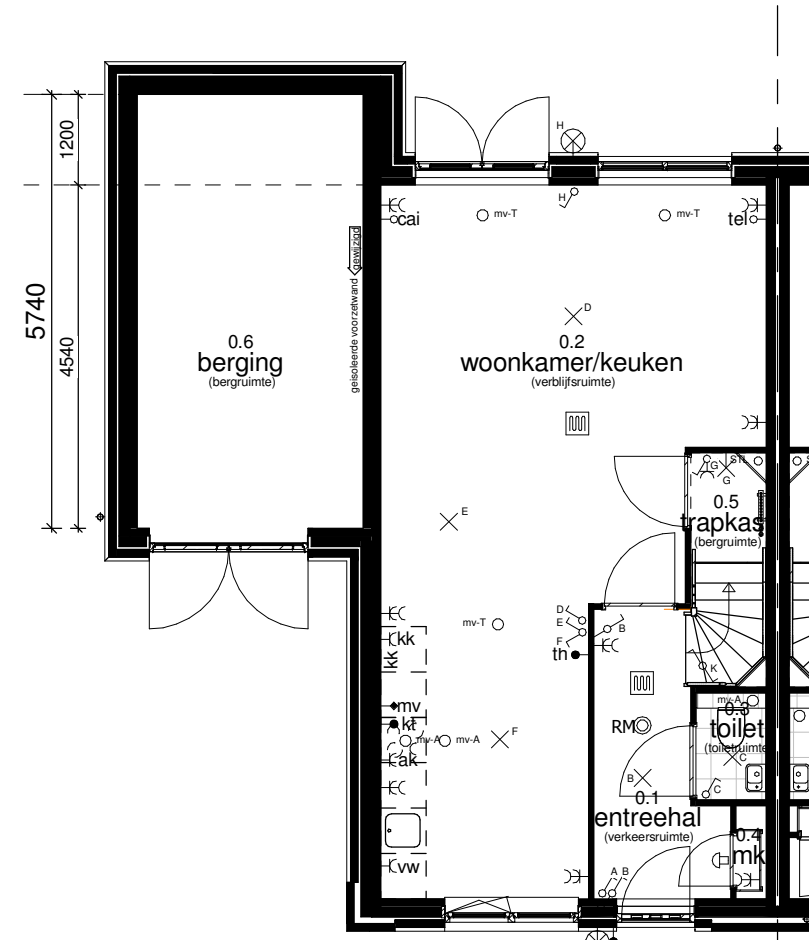
Optie 2 uitbouw van de berging met 2,4m
 bouwnummers: 49, 52, 53, 56, 57, 60



Optie 3 uitbouw van de woonkamer met 1,2m
 bouwnummers: 42 t/m 48
 niet mogelijk op bouwnummer i.v.m geluidsbelasting: 49 t/m 60



Optie 4 uitbouw van de woonkamer met 2,4m
 bouwnummers: 42 t/m 48
 niet mogelijk op bouwnummer i.v.m geluidsbelasting: 49 t/m 60



Renvooi

Installaties

- entree woning
- telefoon aansluiting (onbedraad)
- cas aansluiting (onbedraad)
- thermostaat
- aansluitpunt boiler
- enkele wandcontactdoos geard
- leiding t.b.v. kooktoestel
- aansluitpunt koelkast
- ak - aansluitpunt afzuigkap
- vw - aansluitpunt vaatwasser
- dubbele wandcontactdoos geard
- bediening mechanische ventilatie
- wand schakelaar
- dubbelzijdige schakelaar
- was schakelaar
- lichtpunt aan plafond
- centraaldoos incl. armatuur
- wandlichtpunt buiten incl. armatuur
- rookmelder (plafondmontage)
- hamelwaterafvoer
- meterkast
- schel
- elektrische handboor radiator
- vloerverwarming
- verdelunit
- WTW unit
- warmtepomp
- boiler
- buiten unit
- afzuigpunt mech. vent.
- toevoerpunt mech. vent.
- dakdoorvoer ontluchting riolering
- standleiding riolering
- afvoer wtw
- houten nastelkozijn stompe deur begane grond
- plaatstalen binnendeurkozijn optiek deur verdiepingen
- gd = geluidsdeur
- PV-paneel: aantal ter indicatie
- opstelplaats wasmachine/wastrog
- opstelplaats koelkast

Mastvoering is indicatief en exclusief wand-, plafond-, en vloerwerk. Leidingen en kanalenverloop conform opgave installateur. Elektra wordt conform opgave installateur uitgevoerd. Aantallen en plaats aansluitpunten/schakelaars indicatief. CV installaties, alsmede afmeting, aantal en plaats radiatoren indicatief, deze worden conform opgave installateur uitgevoerd.

Opties

De getekende opties zijn indicatief, achtergevel-kozijnindelingen, woningspiegeling en metselwerk-keuren kunnen verschillen van de woning waar de optie op toegepast kan worden. De achtergevel-kozijnindelingen, woningspiegeling en de metselwerk-keuren van de woning waar de opties op worden toegepast worden daarbij gehandhaafd.

Situatie

DE TUINEN VAN WILS
 WONEN IN FRANKRIJK ETOE

JANSSEN & JONG
 projectontwikkeling

Type: R1 t/m R4 Rogge/Gerst

formaat: A1
 schaal: 1:100
 datum: 03-10-2017
 gewijzigd: A, B

Bouwnummers: 42 t/m 60