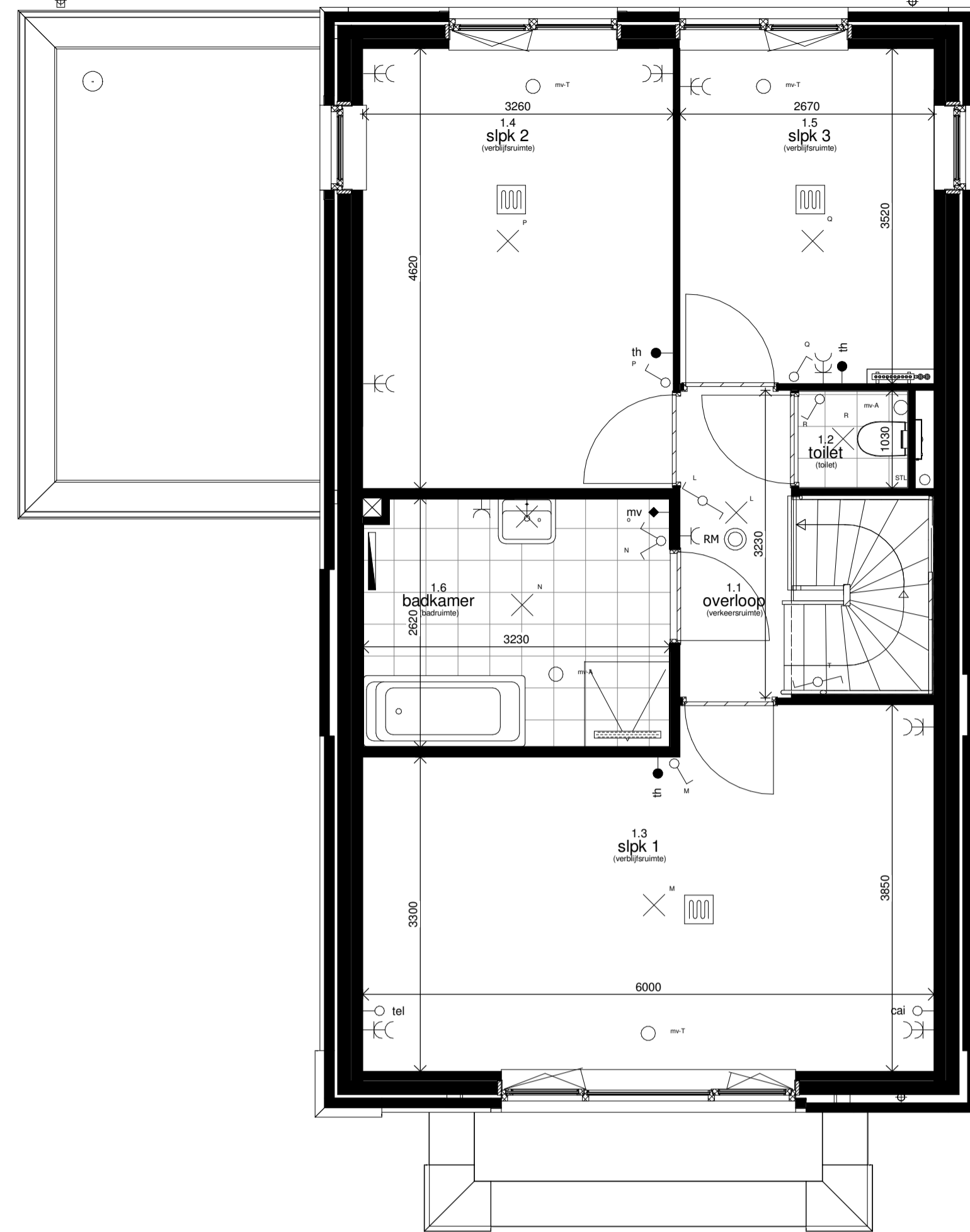
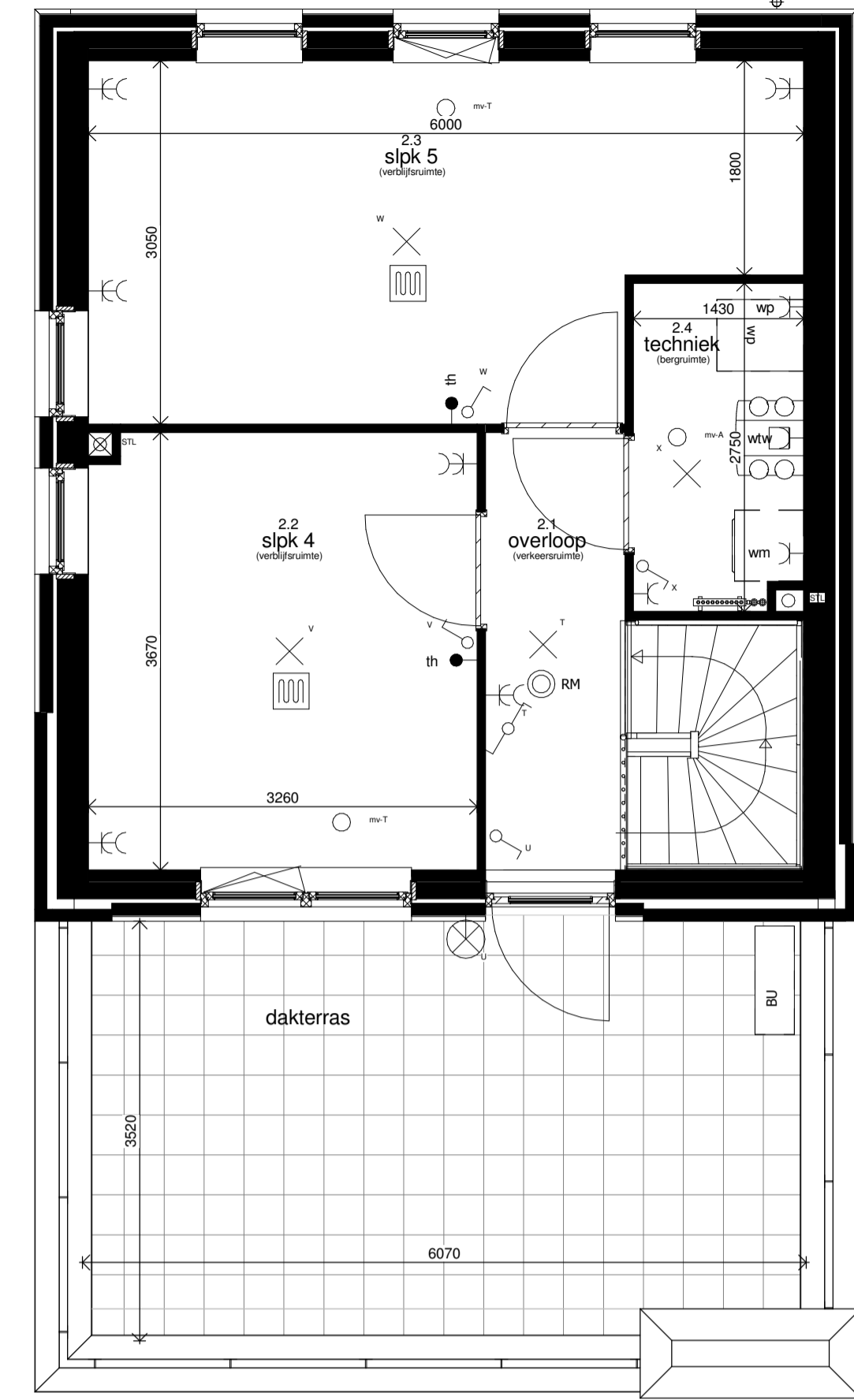


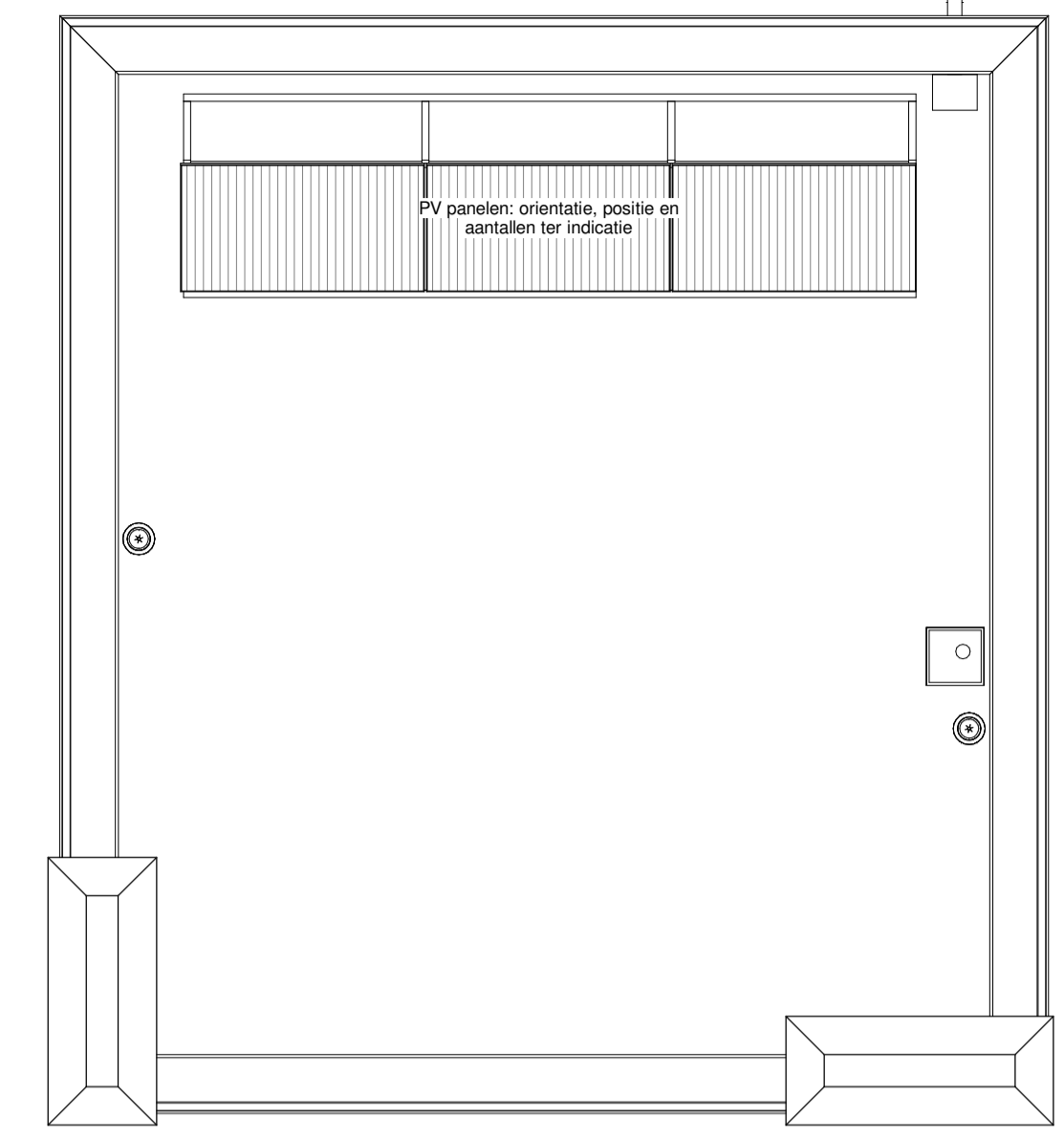
Begane grond - 1:50
bnr: 3-8-11



Eerste verdieping - 1:50
bnr: 3-8-11



Tweede verdieping - 1:50
bnr: 3-8-11



Dakaanzicht - 1:50



Voorgevel - 1:100
bnr: 3-8-11



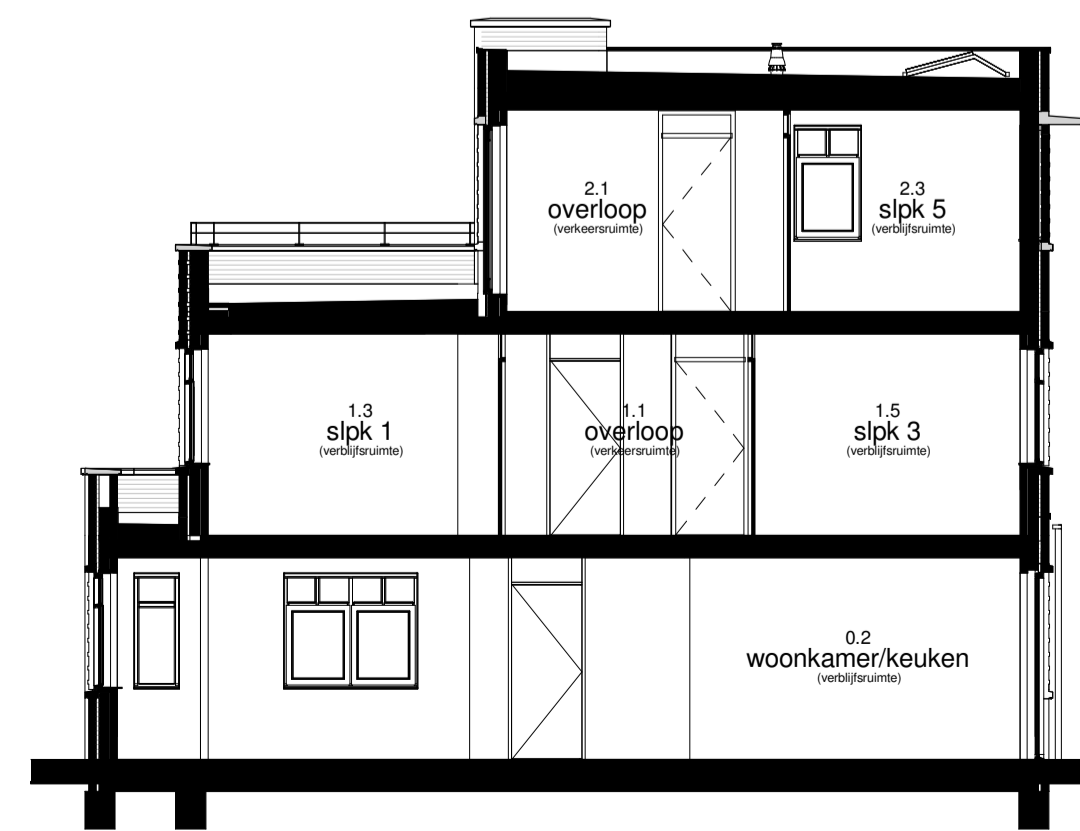
Achtergevel - 1:100
bnr: 3-8-11



Linker zijgevel - 1:100 bnr: 3-8-11



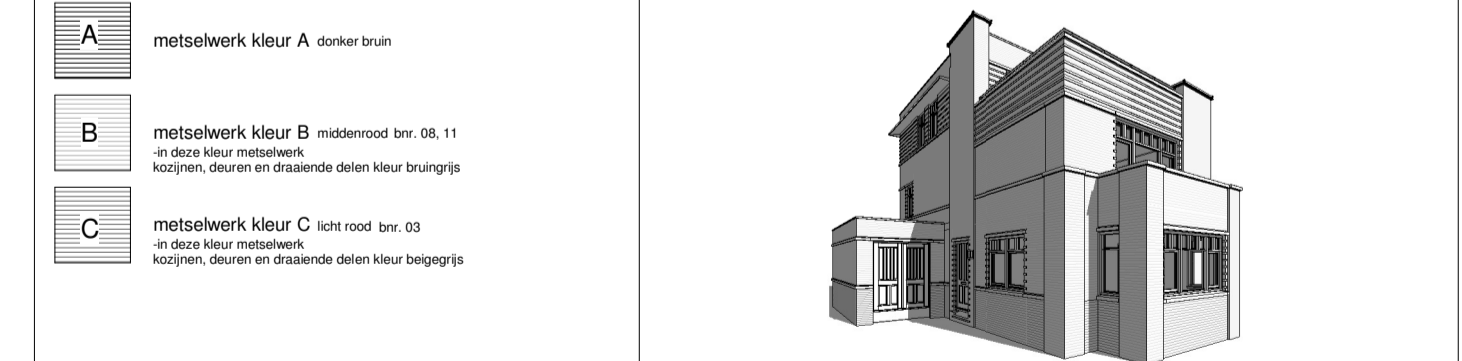
Rechter zijgevel - 1:100 bnr: 3-8-11



Doorsnede V1 - 1;100

Renvooi			
Installaties	<ul style="list-style-type: none"> - wandchakelaar - dubbelpolige schakelaar - wiseschakelaar - lichtpunt aan plafond centraalkaas excl. armatuur - thermostaat - aansluitpunt boiler - enkele wandcontactdoos geaard - leiding t.b.v. kooktoestel - aansluitpunt koelkast - aansluitpunt afzuigkap - aansluitpunt vaatwasser - dubbele wandcontactdoos geaard - bediening mechanische ventilatie - tel 	<ul style="list-style-type: none"> - verdeelunit - WTW unit - warmtepomp - boiler - buiten unit - afzuigpunt mech. vent. - rookmelder (plafondmontage) - hemelwaterafvoer - meterkast - schel - elektrische handdoekradiator - vloerverwarming 	<ul style="list-style-type: none"> - houten nastelkozijn stompe deur - houten nastelkozijn stompe getuudwerende deur - PV-paneel: aantal ter indicatie - opstelplaats wasmachine/wasdroger - opstelplaats koelkast - afvoer wtw

Mazvoering is indicatief en exclusief wand-, plafond- en vloerwerk. Leidingen en kanalenverloop conform opgave installateur. Elektra wordt conform opgave installateur uitgevoerd. Aantallen en plaats aansluitpunten/schakelaars indicatief. CV-installaties, alsmede afmeting, aantal en plaats radiatoren indicatief, deze worden conform opgave installateur uitgevoerd.




JANSSEN & JONG
 projectontwikkeling

Type: V
 Amaranth

formaat: A1
 schaal: 1:50/1:100
 datum: 03-10-2017
 gewijzigd: A
 B