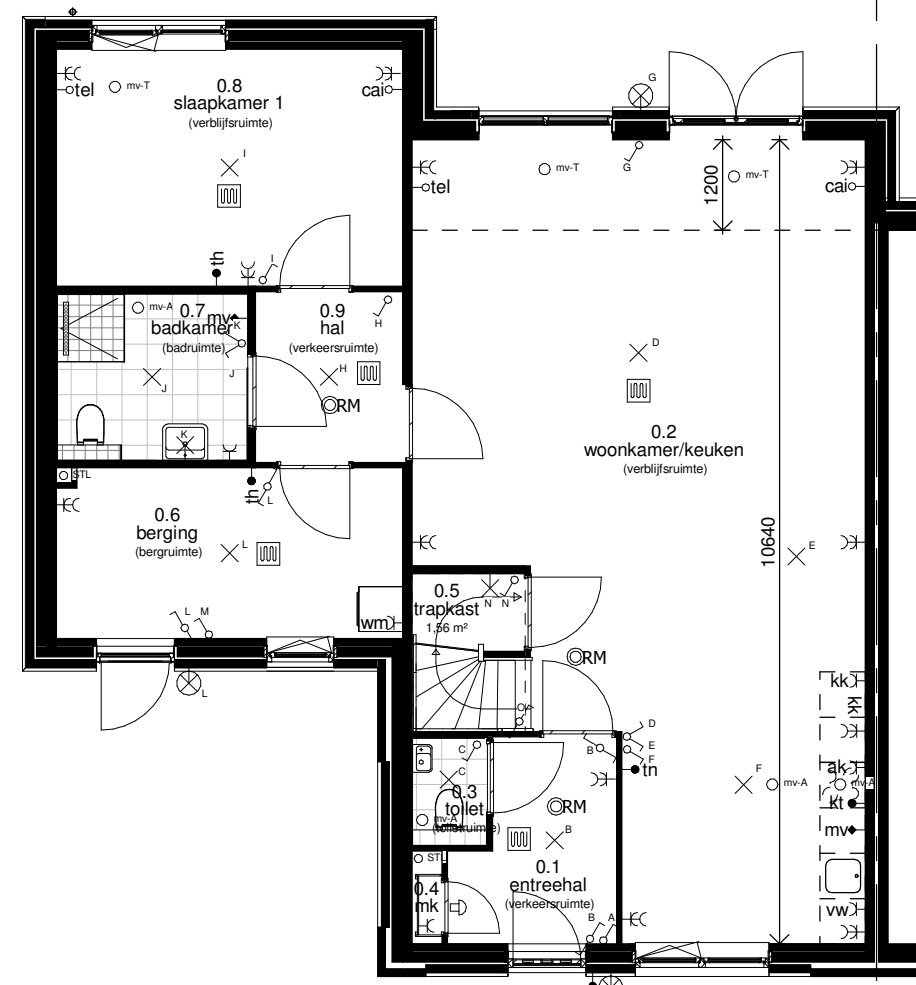
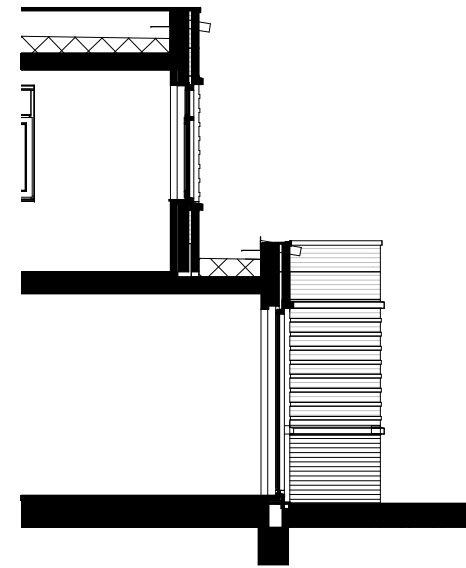


Optie 1

1.2m uitbouw in de achtergevel op de begane grond. +7,2m² vloeroppervlak

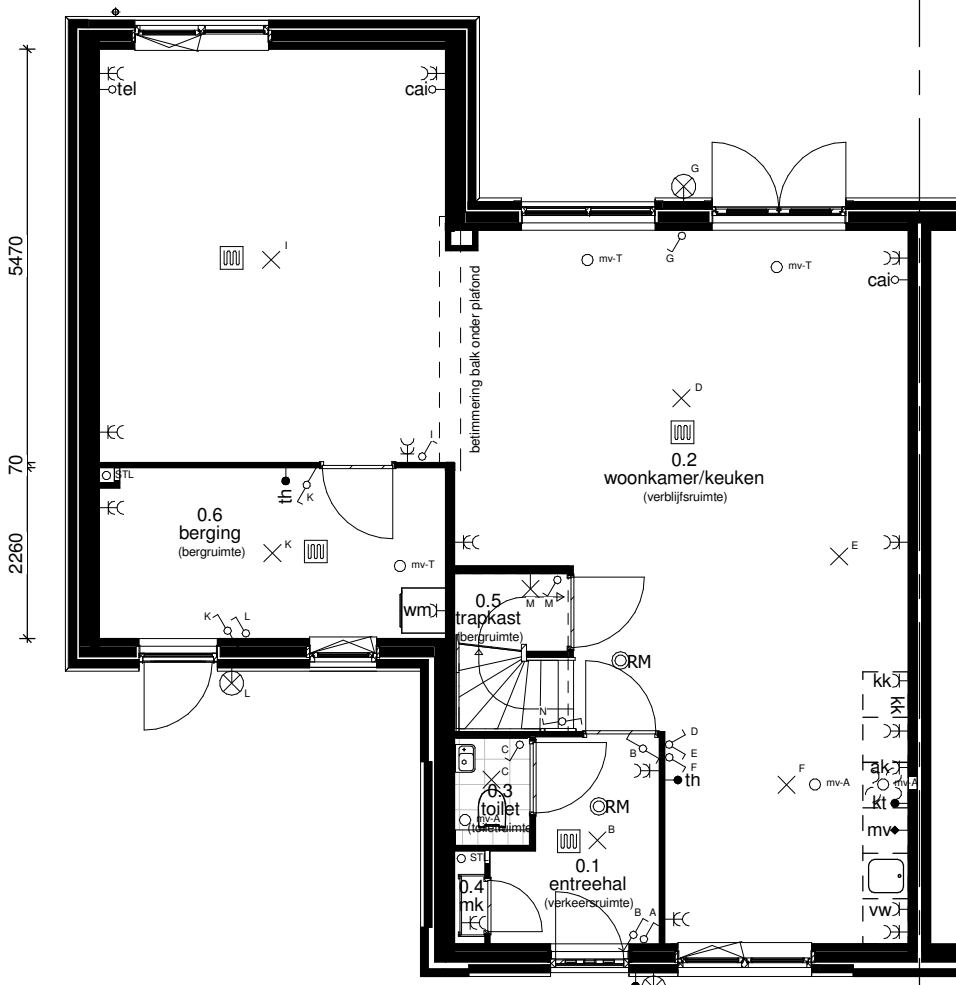
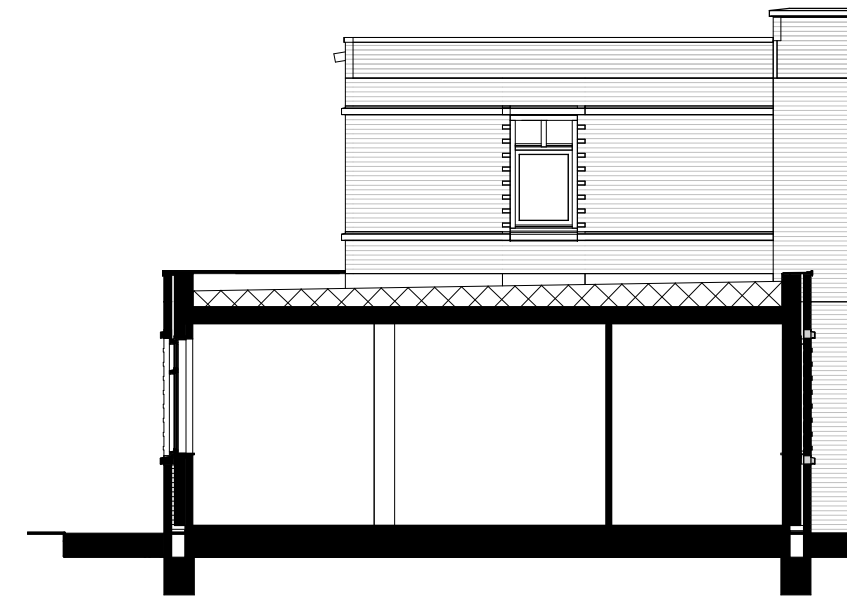
bouwnummers: 26, 27, 28, 29, 30, 31, 32, 33



Optie 2

Uitbreiding van de woonkamer, door het verplaatsen van badkamer en verwijderen van de slaapkamer. +25,4m² vloeroppervlak

bouwnummers: 26, 27, 28, 29, 30, 31, 32, 33



Renvooi

Installaties <ul style="list-style-type: none"> ▲ - entree woning -tel - telefoonaansluiting (onbedraad) -cal - cai-aansluiting (onbedraad) • th - thermostaat • b - aansluitpunt boiler -l - enkele wandcontactdoos geaard • kt - aansluitpunt t.b.v. kooktoestel -kk - aansluitpunt koelkast -ak - aansluitpunt afzuigkap -vw - aansluitpunt vaatwasser -EC - dubbele wandcontactdoos geaard • mv - mechanische ventilatie onbedraad • bel - bel 	<ul style="list-style-type: none"> - wandchakelaar - dubbelpolige schakelaar - wisselschakelaar × - lichtpunt aan plafond centraaldoos excl. armatuur ⊗ - wandlichtpunt buiten incl. armatuur ⊙ - rookmelder (plafondmontage) ♦ - hemelwaterafvoer mk - meterkast -EC - elektrische handdoekradiator - vloerverwarming 	<ul style="list-style-type: none"> - verdeelunit - WTW unit wp - warmtepomp boiler BU - buiten unit ○ mv-A - afzuigpunt mech. vent. ○ mv-T - toevoerpunt mech. vent. ⊙ - dakdoorvoer ontluuchting riolering ⊙ - standleiding riolering ⊙ - afvoer wtw 	<ul style="list-style-type: none"> - houten nastelkozijn stompe deur begane grond - plaatstalen binnendeurkozijn opdek deur verdiepingen - PV-paneel: aantal ter indicatie - opstelplaats wasmachine/wasdroger - opstelplaats koelkast
---	--	---	---

Maatvoering is indicatief en exclusief wand-, plafond-, en vloerwerk.
 Leidingen en kanalenverloop conform opgave installateur. Elektra wordt conform opgave installateur uitgevoerd. Aantallen en plaats aansluitpunten/schakelaars indicatief. CV-installaties, alsmede afmeting, aantal en plaats radiatoren indicatief, deze worden conform opgave installateur uitgevoerd.

Opties

De getekende opties zijn indicatief, achtergevel-kozijnindelingen, woningspiegeling en metselwerk-keur kunnen verschillen van die woning waar de optie op toegepast kan worden. De achtergevel-kozijnindelingen, woningspiegeling en de metselwerk-keur van de woning waar de opties op worden toegepast worden daarbij gehandhaafd.

Situatie

JANSSEN & JONG

projectontwikkeling

Type: **B**
Haver

formaat: A2L
 schaal: 1:100
 datum: 14-02-2018
 gewijzigd: A
 B

Bouwnummers: 26 t/m 33